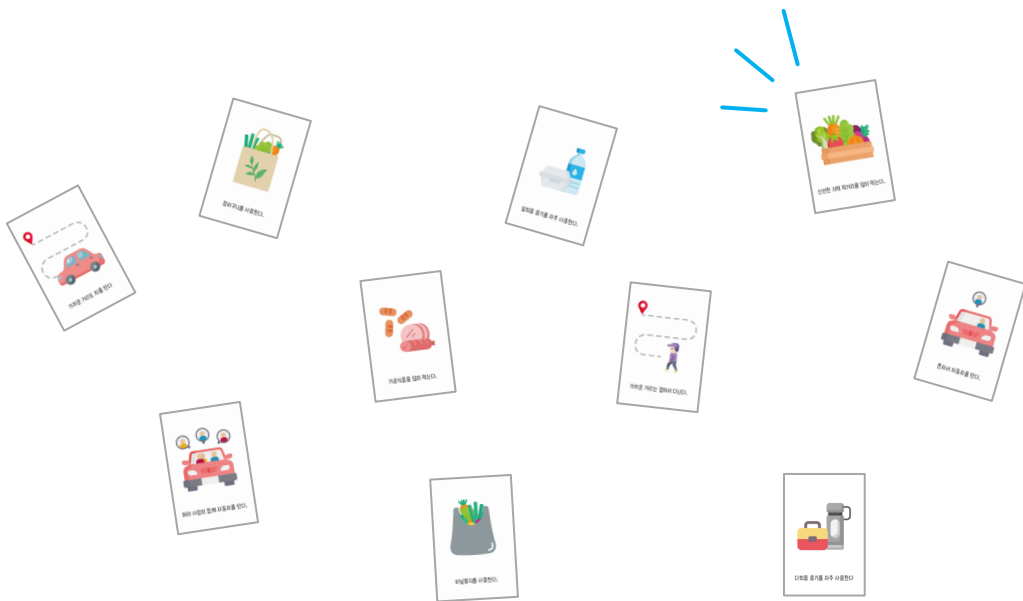


# 환경 실천 카드

## 놀이 방법 1

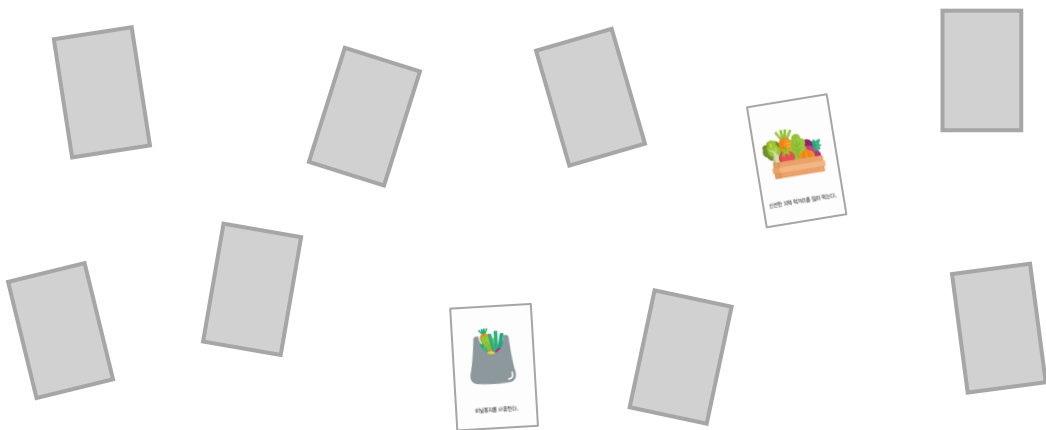
1. 모든 카드를 섞은 뒤, 펼쳐놓습니다.
2. 환경을 지키는 행동 카드를 찾습니다.
3. 찾은 카드의 내용을 이야기합니다.
4. 환경을 지키는 행동 카드를 모두 찾으면 놀이가 끝납니다.

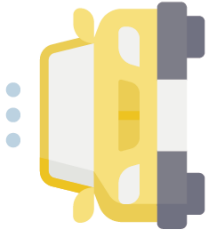


# 환경 실천 카드

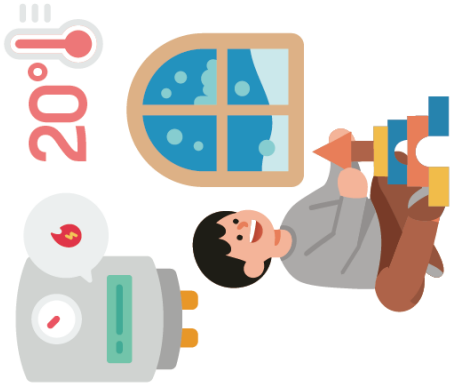
## 놀이 방법 2

1. 모든 카드를 뒤집어 펼쳐 놓습니다.
2. 놀이 순서를 정합니다.
3. 자신의 순서가 되면, 2장의 카드를 뒤집습니다.
4. 2장의 카드가 각각 환경을 지키는 행동과 그 반대되는 행동 카드가 나오면 카드를 가져오고, 그렇지 않으면 카드를 다시 뒤집어 놓습니다.
5. 카드를 가져온 사람은 한 번 더 카드를 뒤집을 수 있습니다.
6. 뒤집어진 카드가 모두 없어지면 놀이가 끝납니다.

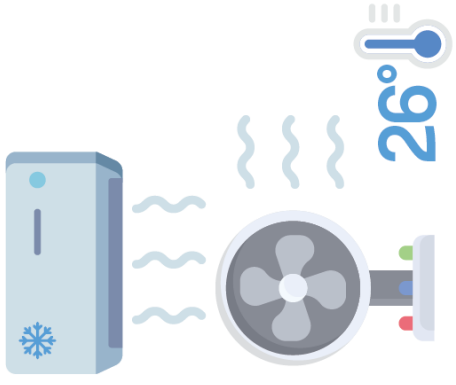




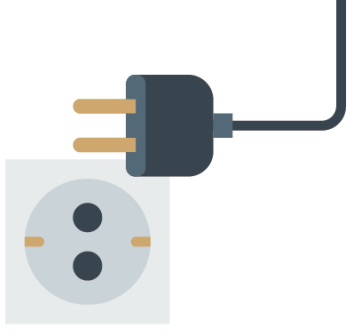
오랫동안 멈출 때 시동을 끈다.



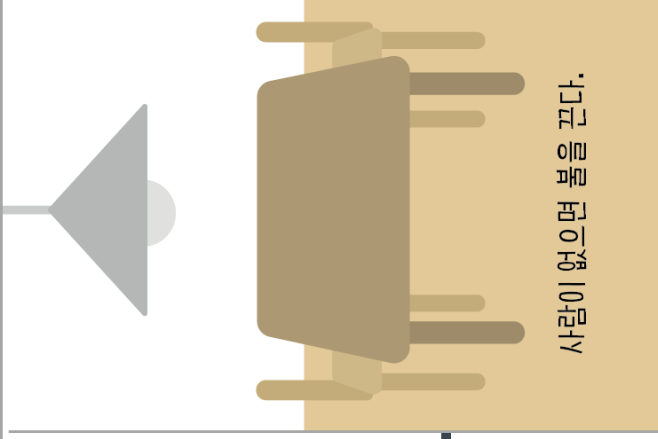
겨울철에 적정 온도로 난방하며  
내복을 입는다.



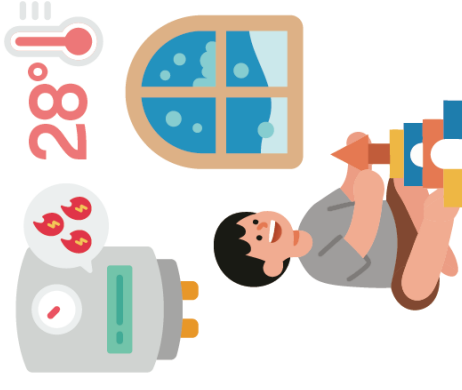
여름철 적정 온도(26~28°)를 유지하며  
선풍기를 함께 사용한다.



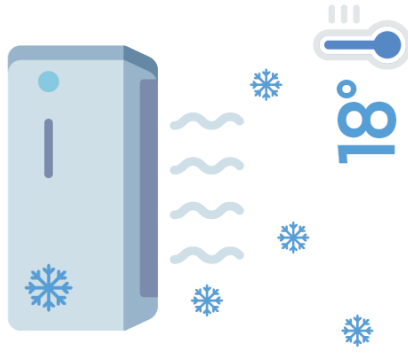
사용하지 않는 전자제품의  
코드를 뽑는다.



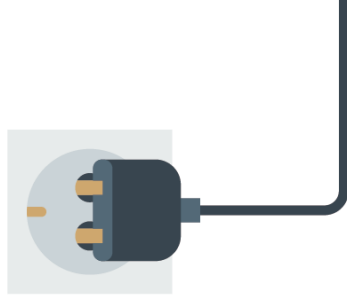
사람이 없으면 불을 끈다.



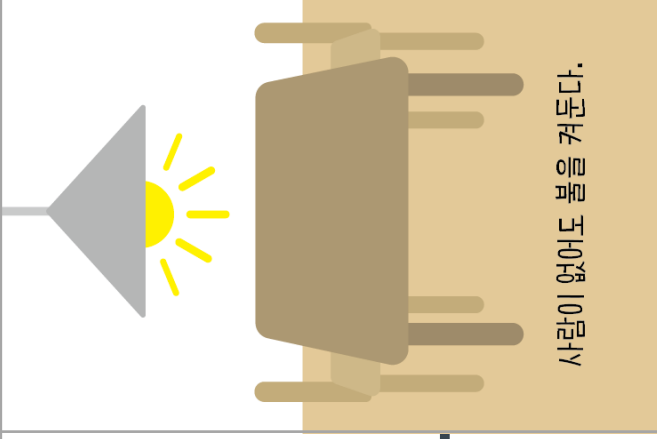
겨울철에 적정 온도보다 높게 난방하며  
실내에서 얇고 짧은 옷을 입는다.



여름철에 적정 온도(26~28°)보다 낮게  
에어컨을 사용한다.



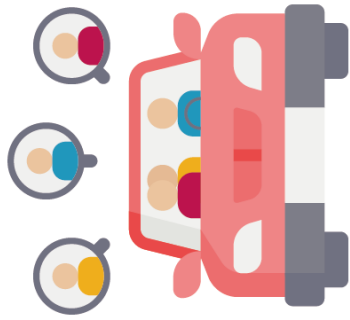
사용하지 않는 전자제품의  
코드를 꽂아둔다.



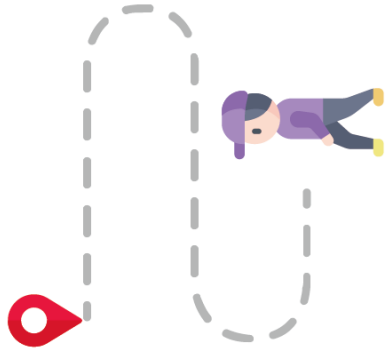
사람이 있어도 불을 켜둔다.



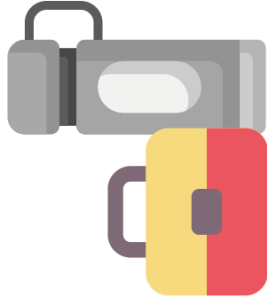
오랫동안 멈출 때에도 시동을 켜둔다.



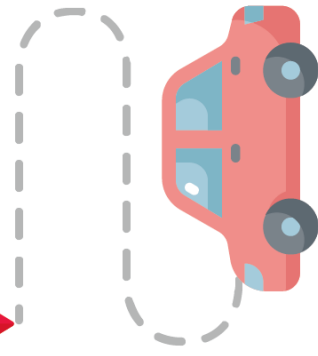
여러 사람이 함께 자동차를 탄다.



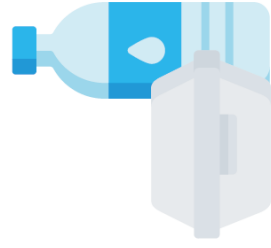
가까운 거리는 걸어서 다닌다.



다회용 용기를 자주 사용한다



가까운 거리도 차를 탄다



일회용 용기를 자주 사용한다.



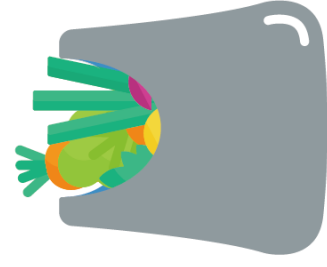
장바구니를 사용한다.



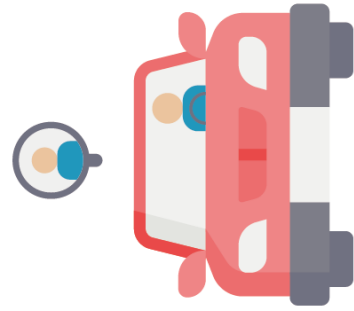
신선한 지역 먹거리를 많이 먹는다.



가공식품을 많이 먹는다.



비닐봉지를 사용한다.



혼자서 자동차를 탄다.



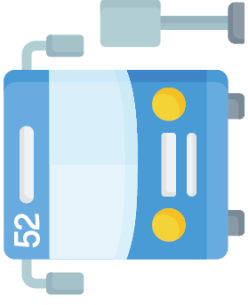
세탁물을 모아 한 번에 세탁한다.



필요할 때만 물을 틀어  
적당한 시간 동안 씻는다.



양치할 때 컵에 물을 받아 사용한다.



주로 대중교통을 이용한다.



먹을 수 있는 만큼 덜어먹고  
남기지 않는다.



세탁물을 조금씩 자주 세탁한다.



물을 틀어두며  
오랜 시간동안 씻는다.



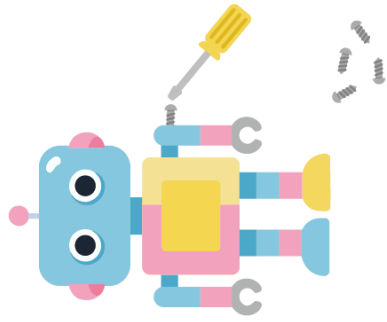
양치할 때 물을 계속 틀어둔다.



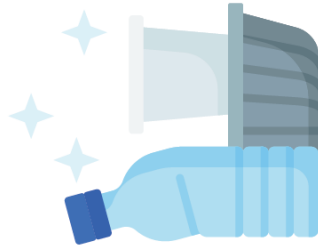
주로 승용차를 이용한다.



음식을 많이 남긴다.



고장난 장난감을 고쳐 쓴다.



재활용품을 깨끗이 씻어서 배출한다.



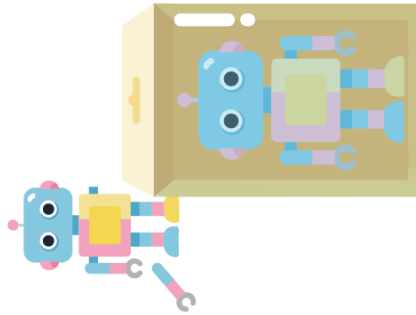
쓰레기는 분리배출한다.



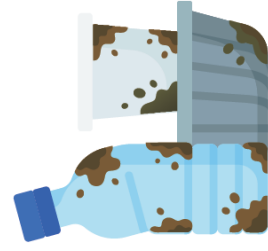
쓰레기를 지정된 장소에 버린다.



이런지도 사용한다.



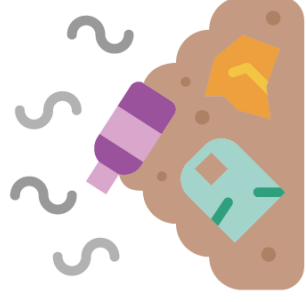
고장난 장난감을 버리고 새로 산다.



재활용품을 씻지 않고 배출한다.



쓰레기를 분리하지 않고 버린다.



쓰레기를 아무 데나 버린다.



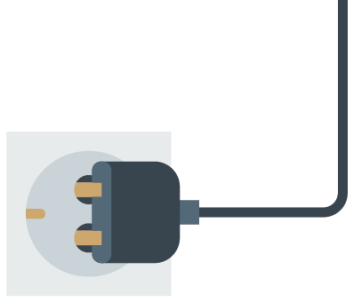
새 종이만 사용한다.



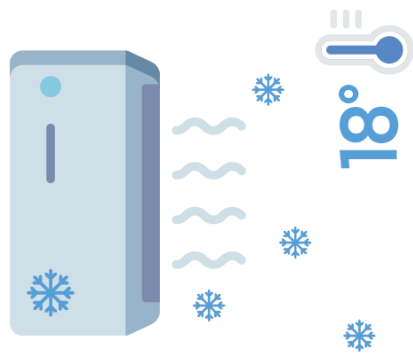
사람이 없어도 불을 꺼준다.



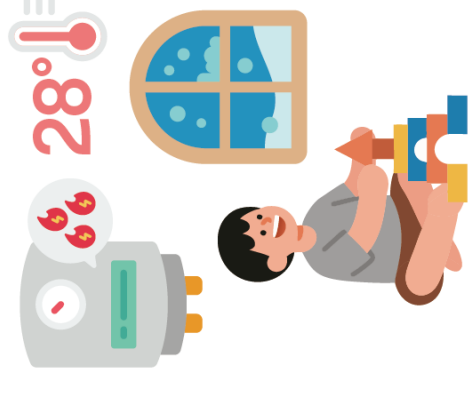
사용하지 않는 전자제품의 코드를 뽑아준다.



여름철에 적정 온도(26~28°)보다 낮게 에어컨을 사용한다.



겨울철에 적정 온도보다 높게 난방하며 실내에서 얇고 짧은 옷을 입는다.



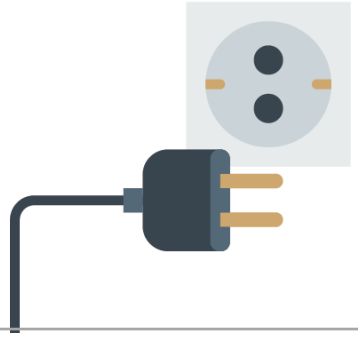
오래동안 멈출 때 시동을 꺼준다.



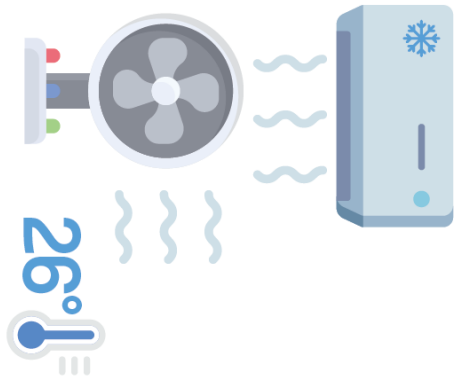
사람이 없으면 불을 끈다.



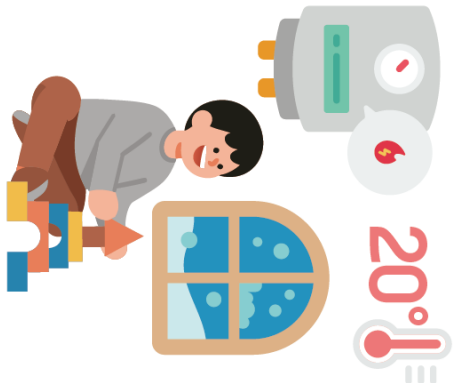
사용하지 않는 전자제품의 코드를 뽑는다.



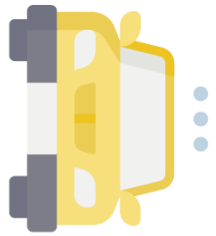
여름철 적정 온도(26~28°)를 유지하며 선풍기를 함께 사용한다.



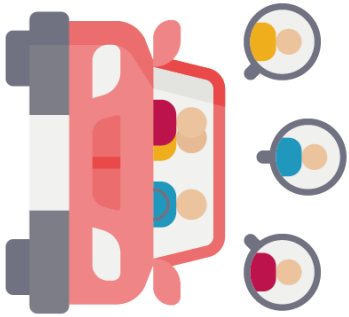
겨울철에 적정 온도로 난방하며 내복을 입는다.



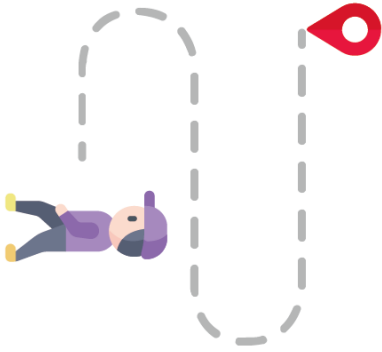
오래동안 멈출 때 시동을 끈다.



'카드'를 사용하여 함께 자동차를 탄다.



'카드'가 가까운 거리를 걸어 다니다.



'카드'를 자주 사용하기



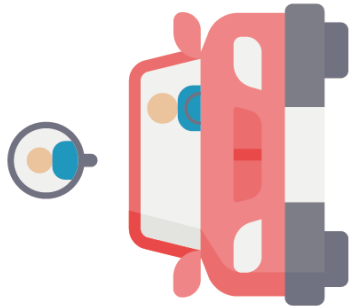
'카드'를 많이 먹는다.



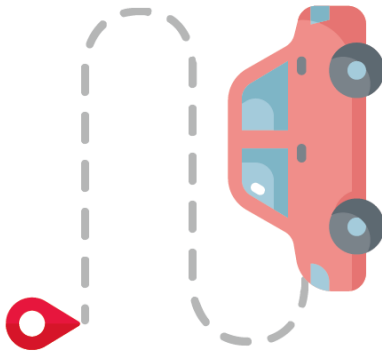
'카드'를 사용하기



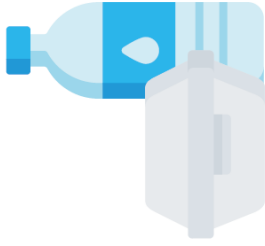
혼자서 자동차를 탄다.



가까운 거리도 차를 탄다



일회용 용기를 자주 사용한다.



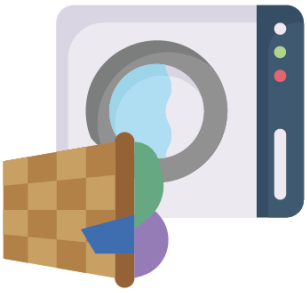
가공식품을 많이 먹는다.



비닐봉지를 사용한다.



세탁물을 모아 한 번에 세탁한다.



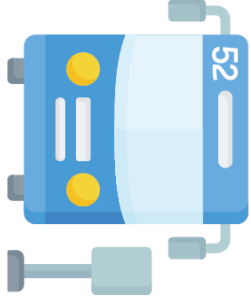
필요한 때만 물을 틀어서  
적당한 시간 동안 씻는다.



양치할 때 물을 받아 사용한다.



주로 대중교통을 이용한다.



먹을 수 있는 만큼 덜어먹고  
남기지 않는다.



세탁물을 조금씩 자주 세탁한다.



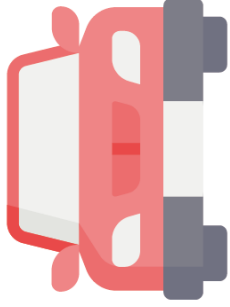
물을 틀어두며  
오랜 시간동안 씻는다.



양치할 때 물을 계속 틀어둔다.



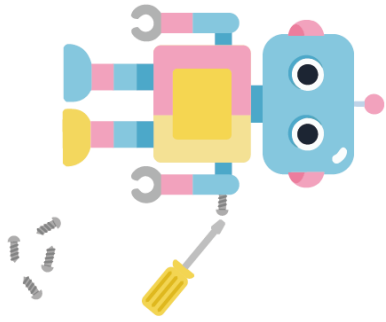
주로 승용차를 이용한다.



음식을 많이 남긴다.



고장난 장난감을 고쳐 준다.



재활용품을 깨끗이 씻어서 배출한다.



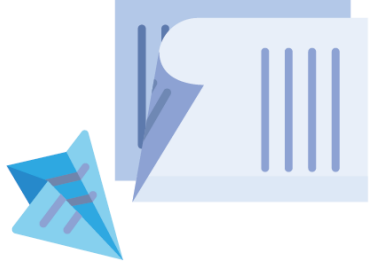
쓰레기는 분리배출한다.



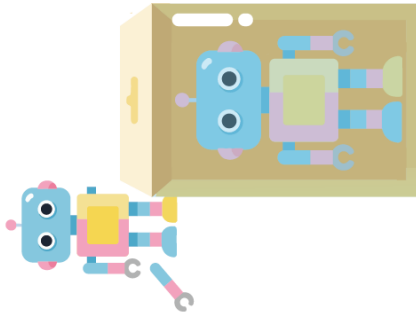
쓰레기를 지정된 장소에 버린다.



이런지도 사용한다.



고장난 장난감을 버리고 새로 산다.



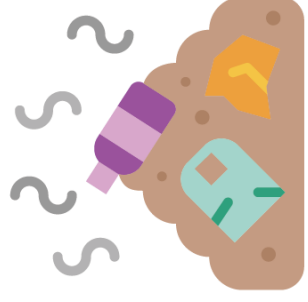
재활용품을 씻지 않고 배출한다.



쓰레기를 분리하지 않고 버린다.



쓰레기를 아무 데나 버린다.



새 종이만 사용한다.

